

Sozialdemokratische Partei Deutschlands

Fraktion im Rat der Stadt Bad Münden

SPD-Fraktion im Rat der Stadt Bad Münden, Lange Str.42, 31848 Bad Münden

An die Stadt Bad Münden am Deister
z. Hd. Herrn Bürgermeister
Dirk Barkowski
Steinhof 1

31848 Bad Münden am Deister

03.Mai 2023

Sehr geehrter Herr Barkowski,
die SPD-Ratsfraktion im Rat der Stadt Bad Münden möchte Sie bitten, anliegenden Antrag zur Beratung dem Verwaltungsausschuss und zur abschließenden Entscheidung dem Rat der Stadt Bad Münden vorzulegen.

Der Rat der Stadt Bad Münden möge beschließen:

Die Stadt Bad Münden bietet dem Landkreis Hameln-Pyrmont an, die ehemalige Grundschule Kellerstraße 15 in Bad Münden für eine Erweiterung der kooperativen Gesamtschule Bad Münden (KGS) um eine gymnasiale Oberstufe, zur Verfügung zu stellen.

Begründung:

Der Landkreis Hameln-Pyrmont soll zeitnah die notwendigen Schritte für die Erweiterung der kooperativen Gesamtschule Bad Münden (KGS) um eine Gymnasiale Oberstufe einleiten. Hierfür werden zusätzliche Schulräume benötigt.

Die angespannte finanzielle Situation des Landkreises ist bekannt. Um die nicht unerheblichen Kosten stark zu reduzieren, soll im Zuge der Einrichtung einer Gymnasialen Oberstufe die ehemalige Grundschule Kellerstraße 15 in Bad Münden als Außenstelle genutzt werden, in der dann alle 5. und 6. Klassen untergebracht würden. Die Kosten für den Landkreis wären überschaubar, weil die entsprechende Infrastruktur überwiegend zur Verfügung steht. (siehe Anlage)

Die Eltern und die Schulleitung sind mit einem zweiten Schulstandort einverstanden.

Voraussetzungen für die Schaffung einer Gymnasialen Oberstufe ist laut SchOrgVO §4 die Dreizügigkeit mit je 18 SchülerInnen, also insgesamt 54 SchülerInnen.

Gymnasiallehrer/innen sind in allen Fächern an der KGS vorhanden, sodass eine Berechtigung der Abnahme aller Fächer gewährleistet ist.

Es bestehen kontinuierliche Abiturerfahrungen der Lehrkräfte über die Teilnahme am Abitur in Springe und Abordnungen an andere Gymnasien.

Die Hälfte der Schulleitung besitzt die Lehrbefähigung für das Gymnasium.

Schülerzahlen

Jahr	2015/ 2016	2016/ 2017	2017/ 2018	2018/ 2019	2019/ 2020	2020/ 2021	2021/ 2022	2022/ 2023
Anmelde- zahlen gesamt	198	163	149	190	170	151	165	178
Anmelde- zahlen Gymnasial- zweig	36	42	34	42	27	36	37	43
Oberstufen- berechtigung	52	57	49	70	70	87	68	Noch unbekannt

Die Bevölkerungs- und Haushaltsprognose des Landkreises Hameln-Pyrmont vom Dezember 2022 geht davon aus, dass für Bad Münster in der Bevölkerungsprognose eine langfristig überdurchschnittliche Bevölkerungsentwicklung und in allen Modellrechnungen eine gegenüber dem Landkreis überdurchschnittliche Entwicklung der Zahl der Privathaushalte bis 2040 zu erwarten ist.

Der Landkreis Hameln-Pyrmont hat eine Ausgleichsfunktion, diese soll für gleiche Lebensverhältnisse in den Kommunen sorgen.

Bad Münster würde an Attraktivität als Wohnort besonders bei jungen Familien und als Wirtschaftsstandort gewinnen, wenn eine Gymnasiale Oberstufe mit kurzen Fahrwegen für die Schüler eingerichtet wird.

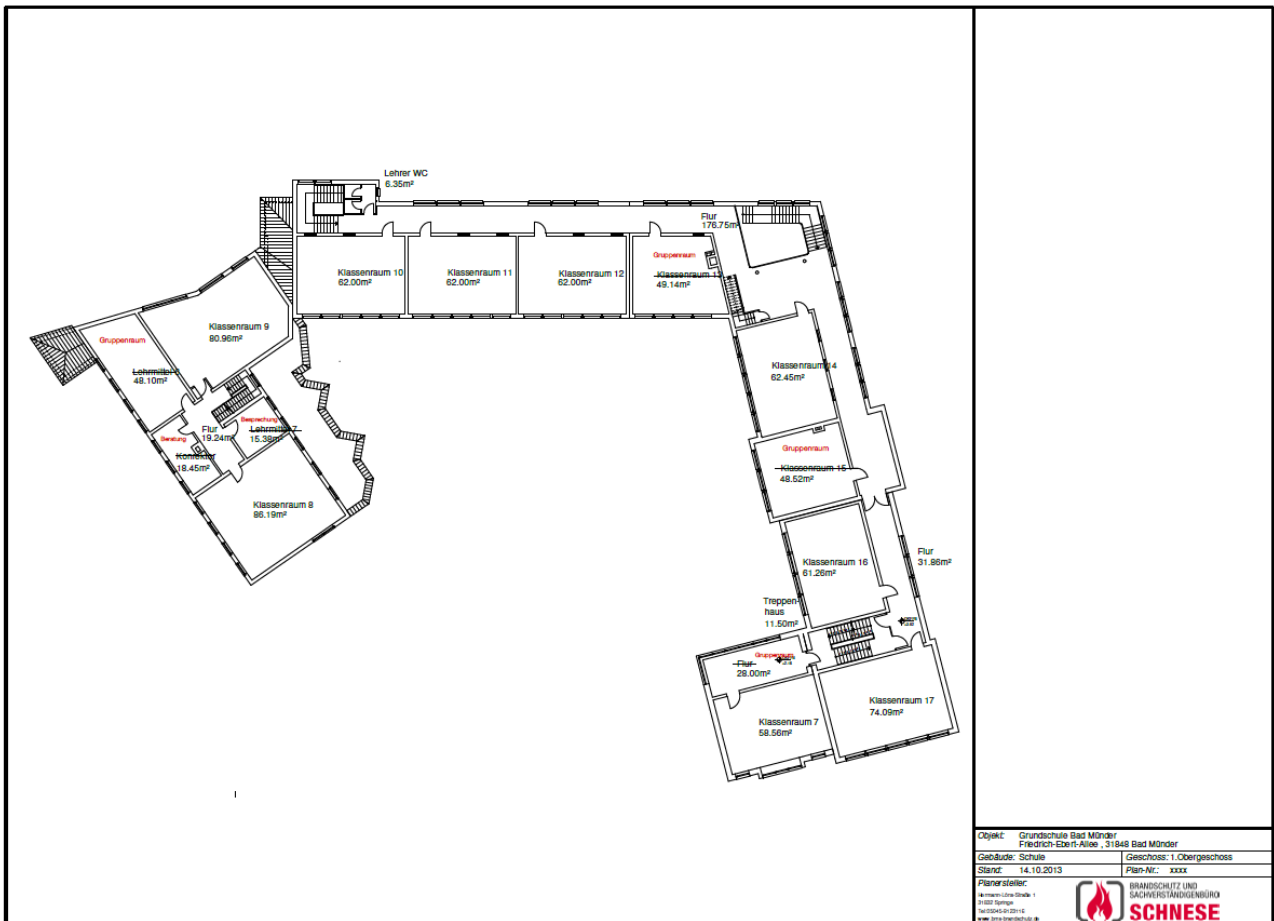
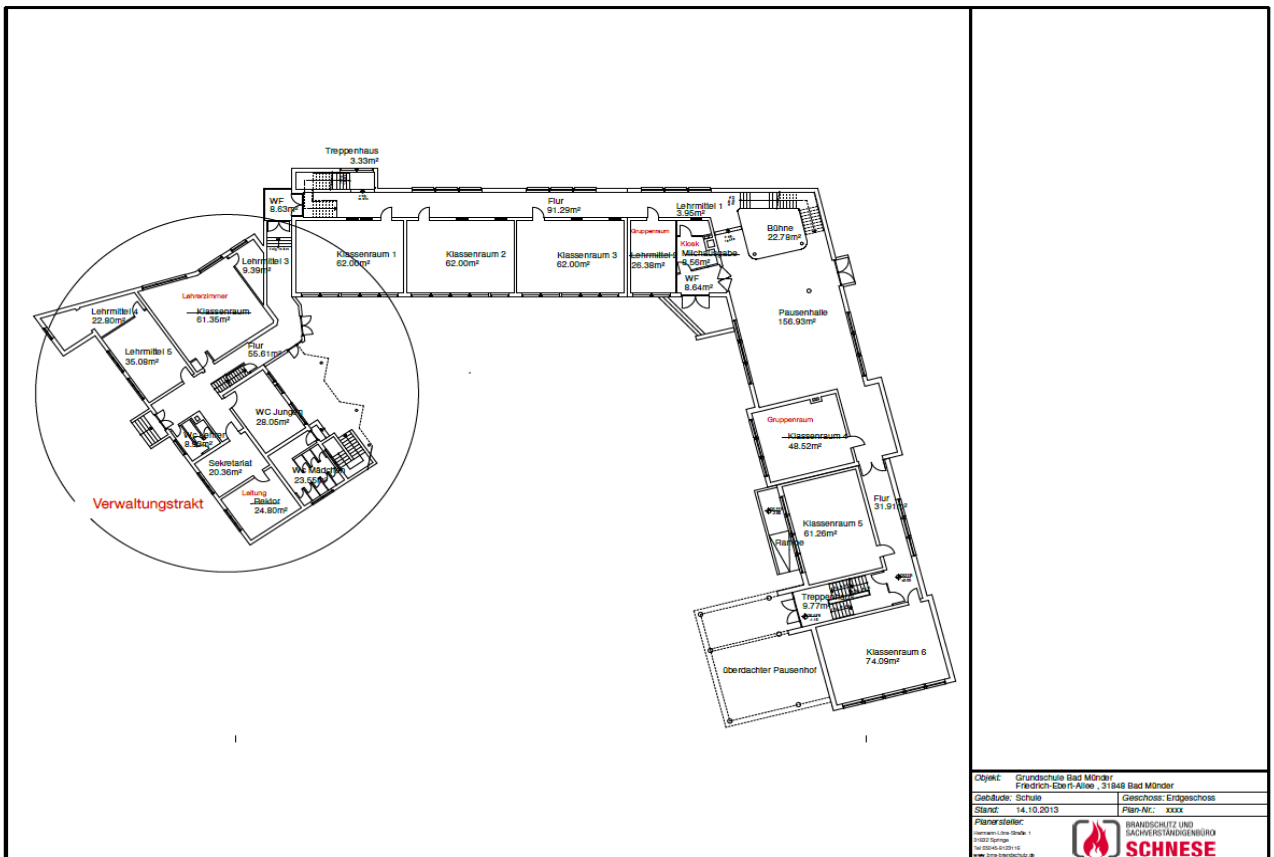
Es ist davon auszugehen, dass die Schülerzahlen in Folge der Einrichtung der Oberstufe auf Dauer deutlich überschritten werden. Eine kooperative Gesamtschule Bad Münster ist auch keine Konkurrenz zu den anderen Gymnasialen Einrichtungen des Landkreises. Aufgrund der Randlage von Bad Münster hat sie hier ein Alleinstellungsmerkmal und würde die Schullandschaft des Landkreises entsprechend bereichern.

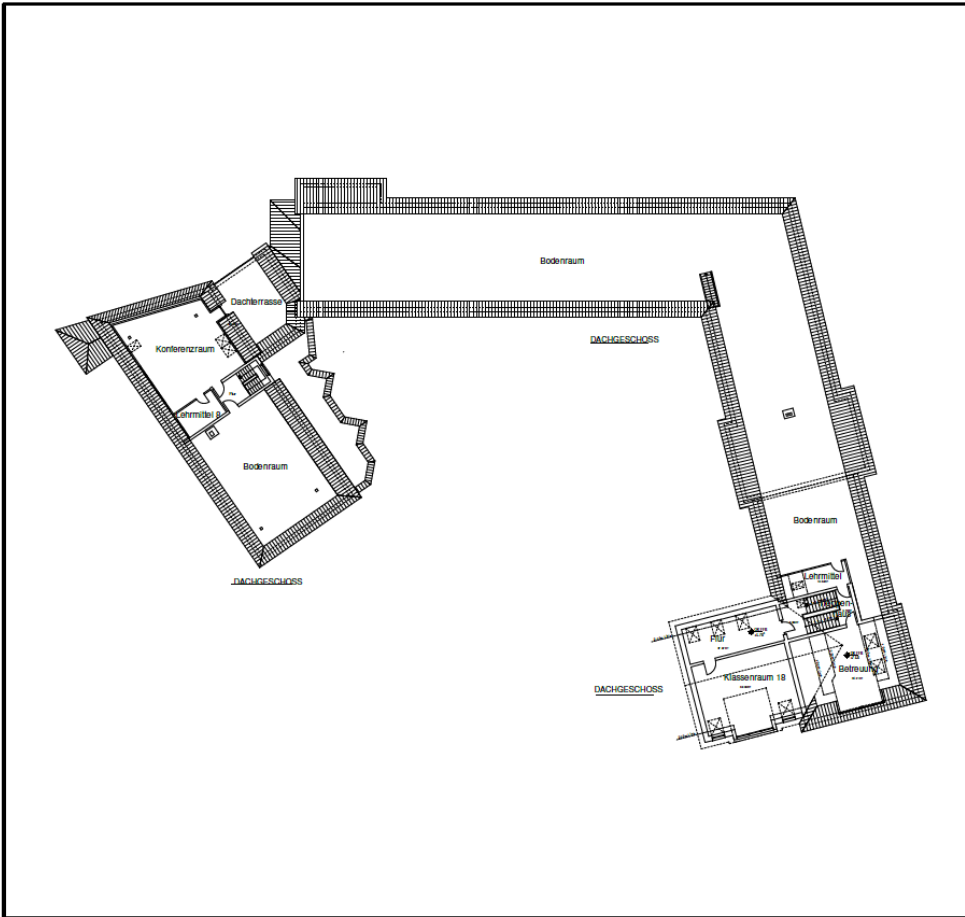
Mit besten Grüßen



Wilfried Hartmann
Fraktionsvorsitzender

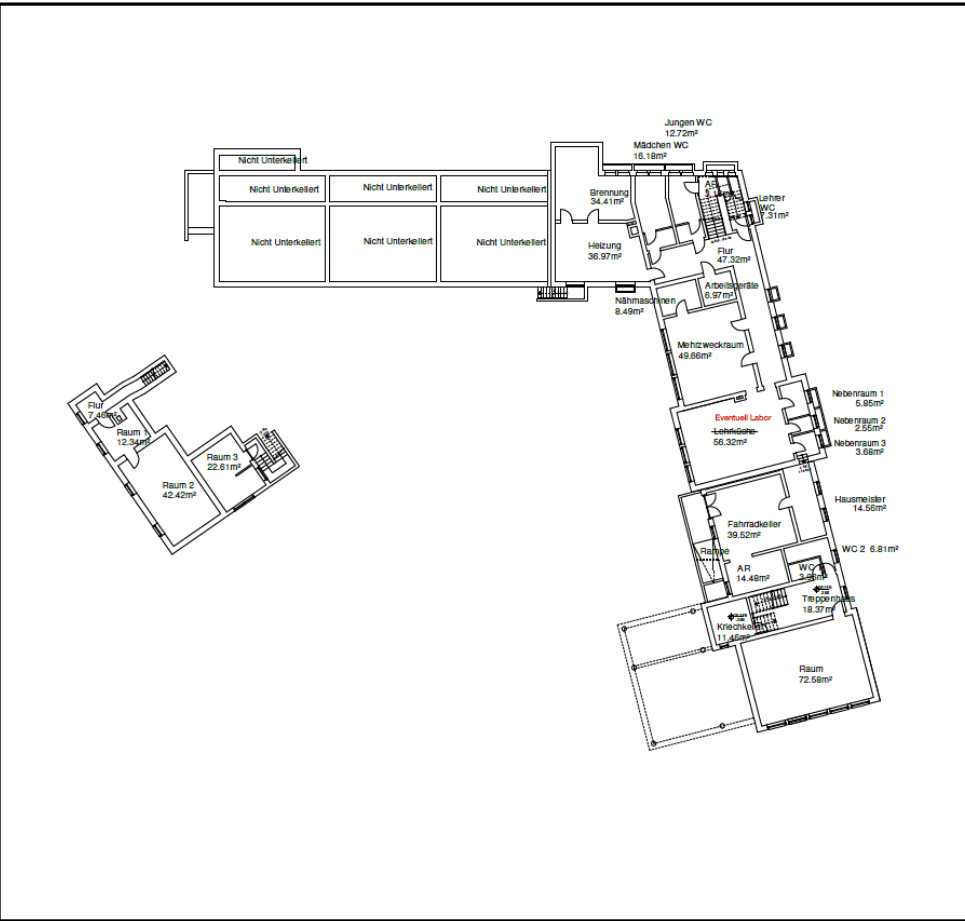
Anlage ehemalige Grundschule (EG; OG; DG, KG)





Freie Nutzung

Objekt: Grundschule Bad Münde	
Gebäude: Schule Friedrich-Ebert-Allee, 31848 Bad Münde	
Stand: 14.10.2013	Geschoss: Dachgeschoss
Plan-Nr.: xxxx	Plan-Nr.: xxxx
Planersteller:	BRANDSCHUTZ UND SACHVERSTÄNDIGENBÜRO SCHNESE



Objekt: Grundschule Bad Münde	
Gebäude: Schule Friedrich-Ebert-Allee, 31848 Bad Münde	
Stand: 14.10.2013	Geschoss: Kellergeschoss
Plan-Nr.: xxxx	Plan-Nr.: xxxx
Planersteller:	BRANDSCHUTZ UND SACHVERSTÄNDIGENBÜRO SCHNESE